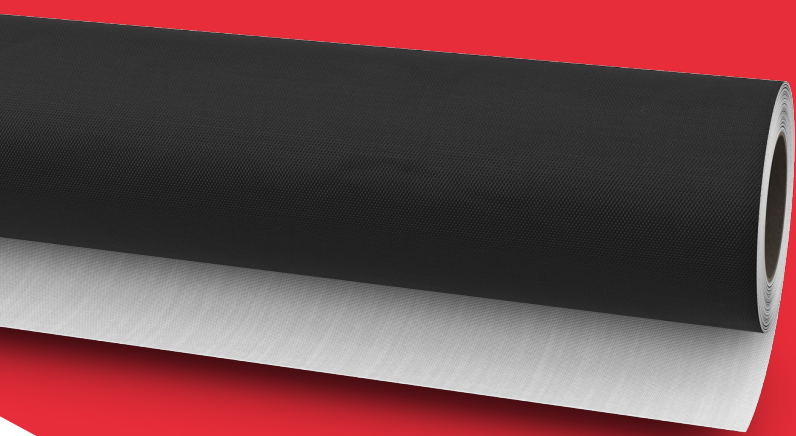




# GAGNEZ EN SÉCURITÉ ET EN LONGÉVITÉ



SÉCURITÉ INCENDIE  
(A2-s1,d0 - équivalent M0)



RÉSISTANCE UV  
Bardage ajouré  
jusqu'à 70 %



# BLOCKFLAM<sup>®</sup> 210

LE PARE-PLUIE NON COMBUSTIBLE



# GAGNEZ EN SÉCURITÉ ET EN SÉRÉNITÉ



## PROTÈGE L'ISOLANT ET L'OSSATURE CONTRE LE RISQUE INCENDIE VENANT DE L'EXTÉRIEUR

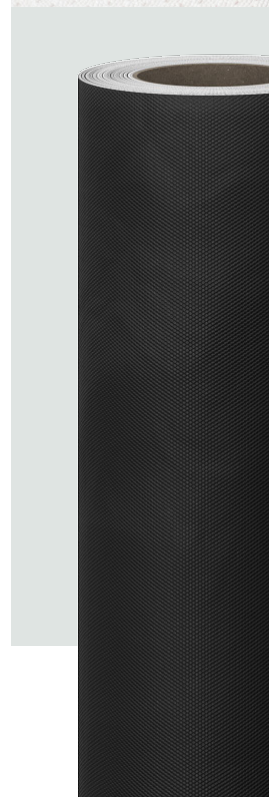
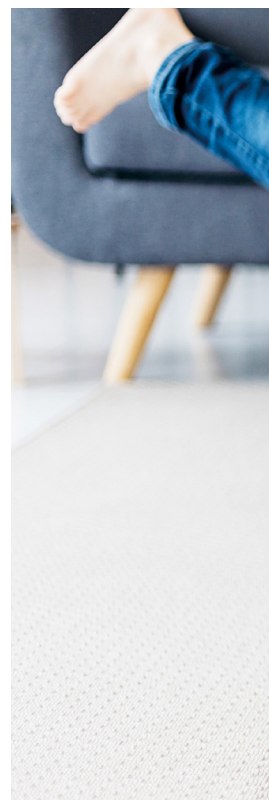
Quand les pare-pluie Euroclasse B empêchent seulement la propagation des flammes de façon périphérique, le **BLOCKFLAM® 210** va plus loin en évitant que la flamme ne passe à travers.

## PRINCIPALEMENT CONSTITUÉ DE MATIÈRES MINÉRALES

**BLOCKFLAM® 210** offre une défense supplémentaire, véritable barrière face aux brandons des incendies de forêt, feux de poubelles ou encore travaux par points chauds en phase chantier.

## PROTÈGE L'ISOLATION ET LA CHARPENTE

**BLOCKFLAM® 210** ne brûle pas et évite aux autres matériaux de prendre feu. Pose en contact direct sur les conduits de cheminées sans écart au feu.





## UNE SOLUTION FACE AUX NOUVELLES RÉGLEMENTATIONS INCENDIE

Arrêté du 7 août 2019 : Pour les rénovations de façade d'immeuble de moyenne hauteur, seuls les systèmes dont tous les composants sont classés au minimum A2-s3,D0 ne nécessitent pas d'écran thermique avec une résistance au feu EI30.

Un pare-pluie classé A2-s1, d0 c'est :

A2 : NE PROPAGE PAS LE FEU

s1 : NE DÉGAGE PAS DE FUMÉES

d0 : NE DÉGAGE PAS DE GOUTELETTES ENFLAMMÉES

Nous sommes adhérents depuis plus de 15 ans au GTFI.

*Groupement Technique Français contre l'Incendie*

LE PARE-PLUIE À GRANDE RÉSISTANCE UV

BLOCKFLAM® 210

# GAGNEZ EN RÉSISTANCE UV



## BÂTIR DURABLEMENT

Avec son taux d'ouverture de bardage jusqu'à 70%, **BLOCKFLAM® 210** apporte une solution pérenne à tous les projets de bardage à claire-voie.

## UNE SOLUTION ÉPROUVÉE

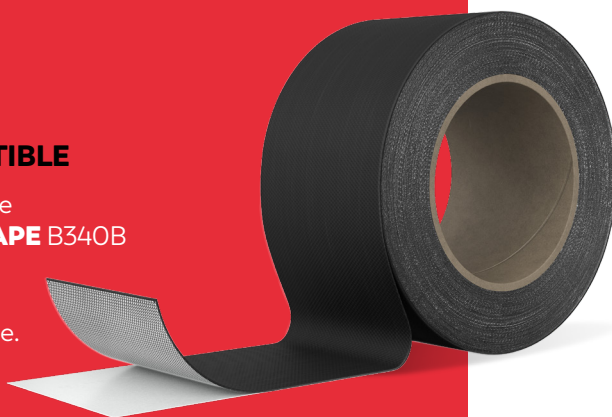
Certifié par des laboratoires accrédités COFRAC, **BLOCKFLAM® 210** a subi un test de vieillissement UV de 5 000 heures sans perte de ses propriétés essentielles pour garantir à vos projets confiance et qualité.



## LE BON DUO !

### **FIRETAPE B340B** **LE SEUL ADHÉSIF COMPATIBLE**

Issu de la même technologie que le **BLOCKFLAM® 210**, le **FIRETAPE B340B** offre un grand confort de pose, une excellente adhésion et une longévité identique au pare-pluie.



LE PARE-PLUIE HAUTEMENT PERMÉABLE

BLOCKFLAM® 210

# GAGNEZ EN PERMÉABILITÉ À LA VAPEUR



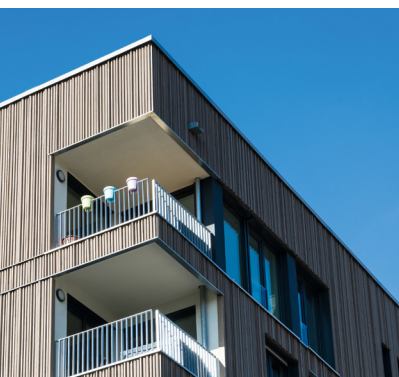
HAUTEMENT PERMÉABLE  
À LA VAPEUR  $S_d < 0,09$  m

## HAUTEMENT PERMÉABLE À LA VAPEUR (HPV)

Avec une valeur d'étanchéité à l'air très faible [  $0,064 \text{ m}^3 / (\text{h} \times \text{m}^2)$  ], **BLOCKFLAM® 210** n'en reste pas moins hautement perméable à la vapeur.

## UN PRODUIT 3 EN 1

Le défi relevé par le département Recherche et développement de **WINCOTECH** fût de concilier une membrane à la fois performante sur 3 critères essentiels : la perméance à la vapeur, l'étanchéité à l'air et l'incombustibilité.



## DES MEMBRANES INDISPENSABLES À LA RÉNOVATION THERMIQUE DES BÂTIMENTS

### ARRÊTÉ DU 17 NOVEMBRE 2020 :

Un procédé d'isolation est constitué de l'association d'un matériau isolant et de dispositifs de fixation et de protection (tels que des revêtements, parements, membranes continues si nécessaire) contre des dégradations liées à son exposition aux environnements extérieurs et intérieurs (telles que le rayonnement solaire, le vent, la pluie, la neige, les chocs, l'humidité, le feu), en conformité avec les règles de l'art.

> [www.legifrance.gouv.fr](http://www.legifrance.gouv.fr)

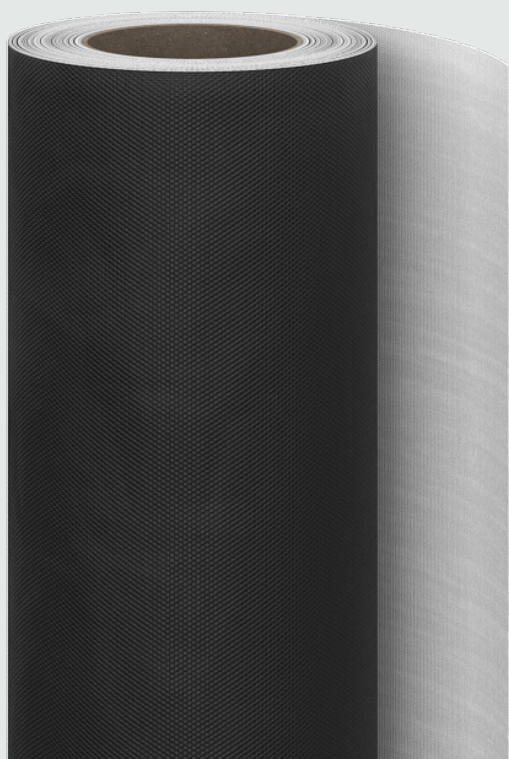


## LES ATOUTS

+ PARE-PLUIE

+ HAUTEMENT RESPIRANT  
RÉSISTANCE UV 5000 H

+ NON COMBUSTIBLE



BLOCKFLAM® 210



SÉCURITÉ INCENDIE  
(A2-s1,d0 - équivalent M0)



RÉSISTANCE UV  
Bardage ajouré  
jusqu'à 70 %



HAUTEMENT PERMÉABLE  
À LA VAPEUR  $S_d < 0,09$  m



ÉTANCHÉITÉ À L'EAU  
W2



**75 m<sup>2</sup>**  
Poids 19 kg  
1,50 m x 50 m

## ENGAGEMENT #2 GAGNER EN CONFORT ET EN SÉCURITÉ

Nous innovons pour garantir toujours plus de sécurité et de confort en proposant la plus large gamme de membranes incombustibles du marché.

## LES CARACTÉRISTIQUES

**PARFAIT POUR TOUS LES CHANTIERS :  
HABITATS INDIVIDUELS OU COLLECTIFS,  
BÂTIMENTS INDUSTRIELS OU TERTIAIRES.**

### CE 13859-2

Pare-pluie HPV sous bardage ventilé à joints ouverts et fermés.

### Conforme IT 249

Recommandé ERP\*, non combustible.

\* Établissements Recevant du Public.

#### CARACTÉRISTIQUES GÉNÉRALES

Étanchéité à l'eau	W2
Perméance à la vapeur d'eau Valeur Sd	0,09 m
Résistance à la déchirure	R3

#### CARACTÉRISTIQUES PARTICULIÈRES

Épaisseur	0,23 mm
<b>RÉACTION AU FEU</b>	<b>NON COMBUSTIBLE</b> (A2-s1,d0 - équivalent MO)
<b>RÉSISTANCE UV</b>	<b>5 000 H</b>

#### CONDITIONNEMENT

Largeur	1,20 m
Longueur	50 m
m <sup>2</sup> total	60 m <sup>2</sup>
m <sup>2</sup> utile	55 m <sup>2</sup>
Poids	26 kg



## **WINCO Technologies SAS**

Technopôle Saint-Brieuc Armor  
5, rue Sophie Germain  
22440 PLOUFRAGAN  
FRANCE  
T. +33 (0)2 96 78 24 22  
contact@winco-tech.com  
[www.winco-tech.com](http://www.winco-tech.com)

**L'ENGAGEMENT WIN-WIN\***

\* l'engagement gagnant-gagnant.

