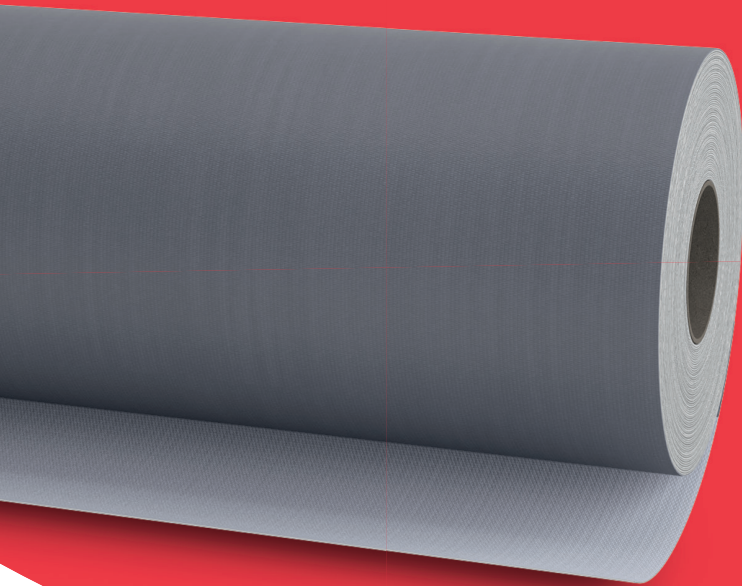


# GAGNEZ EN SÉCURITÉ INCENDIE



NON COMBUSTIBLE  
(A2-s1, d0)



# TRIDAT

## LES CARACTÉRISTIQUES

ÉCRAN DE PROTECTION IDÉAL POUR ÉVITER LA PROPAGATION DU FEU ENTRE DEUX BÂTIMENTS DE STOCKAGE.

SON TISSU DE VERRE DE 400 G/M<sup>2</sup> ET SON REVÊTEMENT SPÉCIAL EN FONT UN ÉCRAN AVEC UNE EXCELLENTE RÉACTION AU FEU.



TOUT  
SAVOIR

### CARACTÉRISTIQUES PARTICULIÈRES

Épaisseur	0,41 mm
<b>RÉACTION AU FEU</b>	<b>NON COMBUSTIBLE</b> (A2-s1,d0)

### CONDITIONNEMENT

Largeur	1 m
Longueur	50 m
m <sup>2</sup> total	50 m <sup>2</sup>
Poids	23 kg



**+** PROTECTION  
POUR TOITURES  
CLASSÉES BROOF T3

**+** PROTECTION  
IDÉALE POUR TOIT PLAT

**+** THERMOUSOUDABLE  
SUR MEMBRANE PVC



NON COMBUSTIBLE  
(A2-s1,d0)



PROTECTION  
DES INSTALLATIONS  
CLASSÉES ICPE 1510



COLLAGE  
SUR MEMBRANES  
TPO / EPDM / PVC



THERMOUSOUDABLE  
SUR MEMBRANES PVC



**50 m<sup>2</sup>**

Ép. 0,41 mm. Poids 23 kg  
1 m x 50 m

## ENGAGEMENT #2 GAGNER EN CONFORT ET EN SÉCURITÉ

Nous innovons pour garantir toujours plus de sécurité et de confort en proposant la plus large gamme de membranes incombustibles du marché.

## **WINCO Technologies SAS**

Technopôle Saint-Brieuc Armor  
5, rue Sophie Germain  
22440 PLOUFRAGAN  
FRANCE  
T. +33 (0)2 96 78 24 22  
contact@winco-tech.com  
[www.winco-tech.com](http://www.winco-tech.com)

**L'ENGAGEMENT WIN-WIN\***

\*l'engagement gagnant-gagnant.

