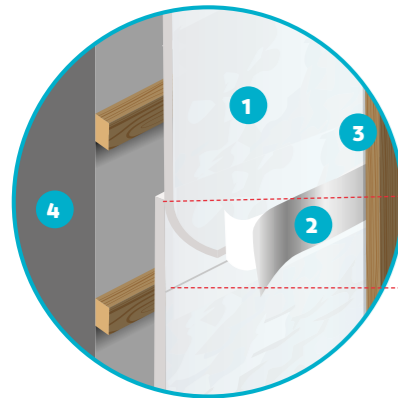


# APPLICATION

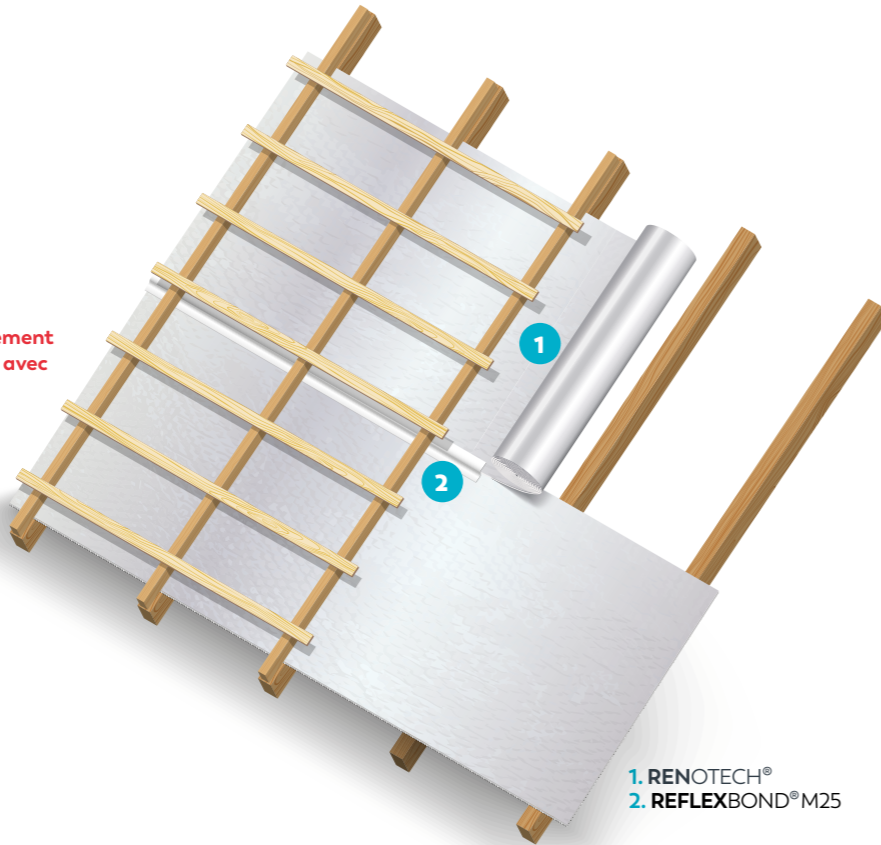
RENOTECH® s'applique comme un pare pluie (extérieur) ou un isolant mince (intérieur) pour les travaux dans le neuf ou la rénovation.

L'isolant RENOTECH® peut être placé sous des bardages bois et PVC, sous des ardoises et des tuiles ou sous des supports pour enduit à projeter.

## RECOUVREMENT ET JONCTION DES LÉS



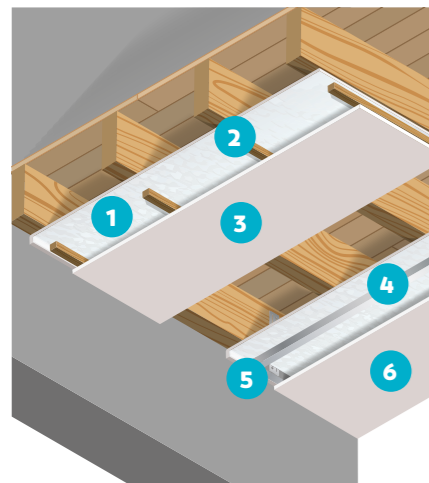
Recouvrement de 10 cm avec la bande adhésive intégrée



1. RENOTECH®
2. Bande adhésive REFLEXBOND®M25
3. Support de bardage, tasseau d'épaisseur minimale 20 mm
4. Mur

1. RENOTECH®
2. REFLEXBOND®M25

## POSE SOUS PLANCHER BOIS



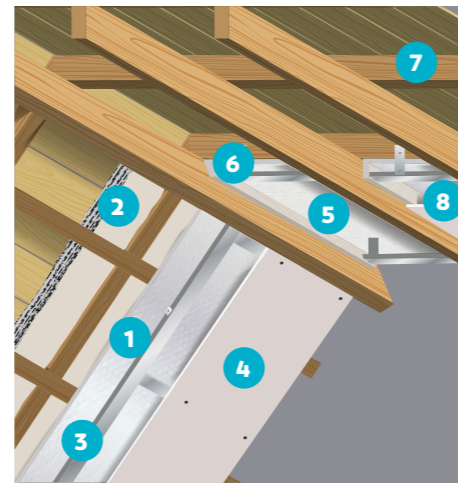
1. RENOTECH®
2. Tasseaux
3. Plaque de plâtre
4. RENOTECH®
5. Ossature métallique
6. Plaque de plâtre

## POSE SUR PLANCHER BÉTON



1. RENOTECH®
2. Tasseaux
3. Lames d'air

## POSE SOUS CHEVRON



1. RENOTECH®
2. Isolant traditionnel
3. Ossature métallique
4. Plaque de plâtre
5. RENOTECH®
6. Ossature métallique
7. Chevron
8. Plaque de plâtre

## LA POSE

RENOTECH® doit être posé tendu sur une ossature bois d'une épaisseur de 20 mm minimum ne doit pas être ventilé en sous face. Les lés sont déroulés horizontalement en commençant par le bas. Il peut être posé directement sur le support mais cela affectera sa résistance thermique.

Veiller à bien respecter le sens de pose : le trait noir servant au recouvrement doit se trouver vers l'extérieur.

## ENTRAXE

RENOTECH® est utilisable sur des supports dont l'écartement admissible maximal d'entraxe est de 60 cm.

## FIXATIONS

Ils sont fixés provisoirement par des agrafes (19 mm) ou des clous sur le support et sont reliés entre eux par la bande aluminium adhésive REFLEXBOND®M25 100 mm.

La fixation définitive du produit s'effectuera grâce à l'ossature recevant le support final (bardage ou plaque de plâtre pour l'intérieur).

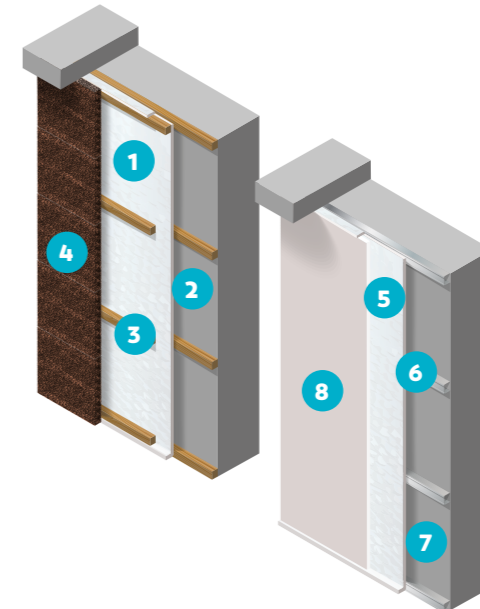
## OXYDATION

Pour éviter l'oxydation par réaction électrolytique, il faut éviter le contact direct de l'aluminium avec le cuivre, le laiton et le plomb



POUR CONTACTER NOTRE SERVICE TECHNIQUE

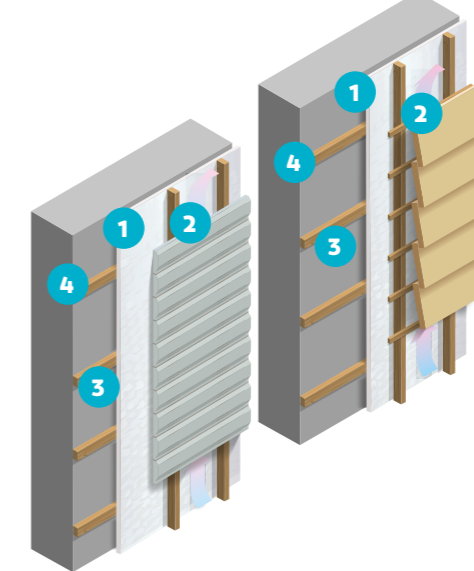
## POSE PAR L'INTÉRIEUR



1. RENOTECH®
2. Lame d'air non ventilées
3. Tasseaux
4. Brique plâtrière

5. RENOTECH®
6. Ossature métallique
7. Lame d'air non ventilées
8. Plaque de plâtre

## POSE PAR L'EXTÉRIEUR



1. RENOTECH®
2. Lame d'air ventilée
3. Lame d'air non ventilée
4. Tasseaux



RENOTECH® a un pouvoir de réflexion de la luminosité extrêmement important. En pose extérieure par temps lumineux, **il est impératif de porter des lunettes filtrantes.**